

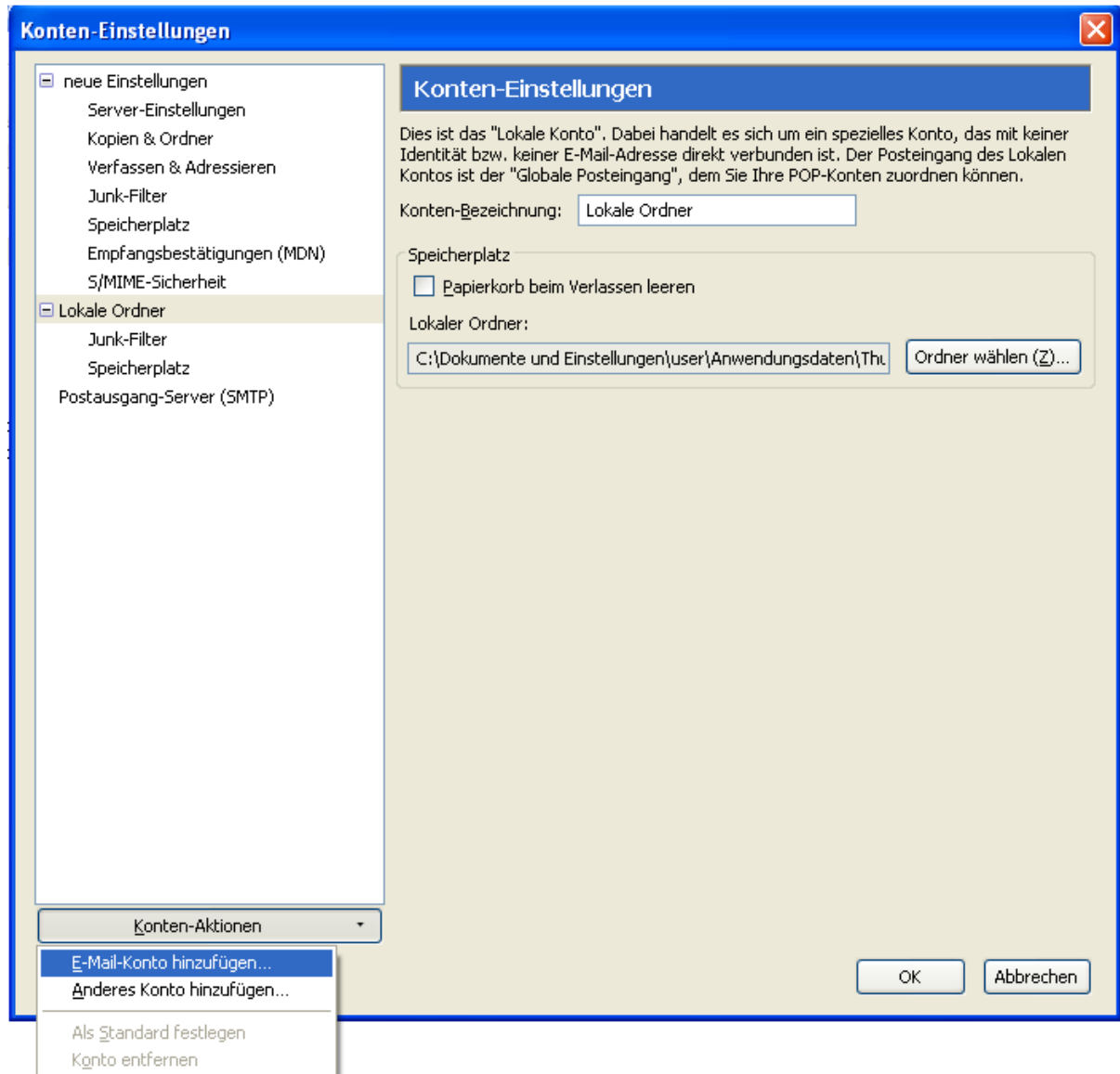


Schulverwaltung Baden-Württemberg
Betreuung und Unterstützung

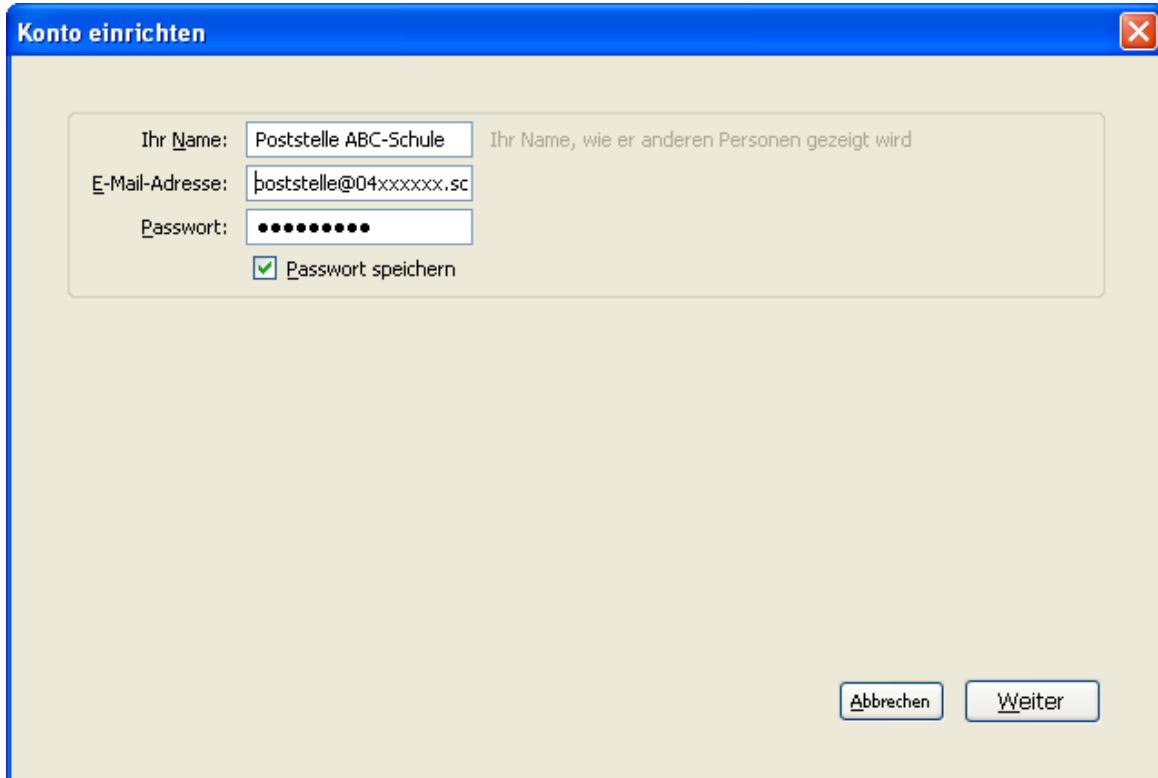
**Kontoeinstellungen in Mozilla Thunderbird
(ab Version 3)
für das Konto "Poststelle"**

1.) Ein E-Mail-Konto anlegen

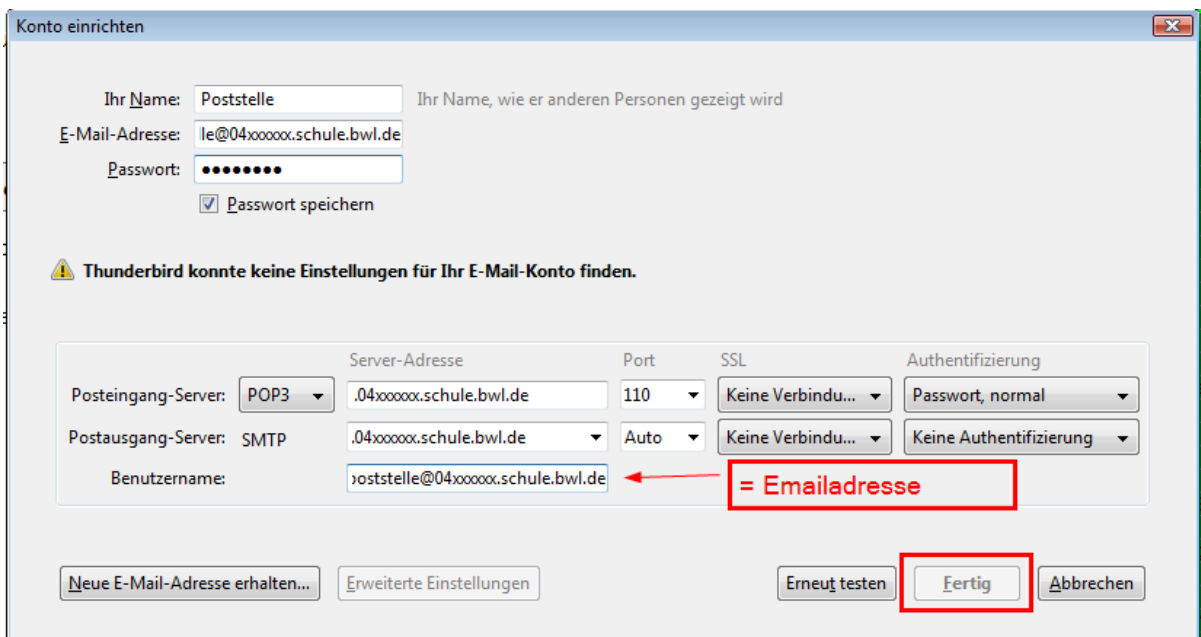
Extras > Konten-Einstellungen, dort Konten-Aktionen > E-Mail-Konto hinzufügen



Kontoeinstellungen bei Mozilla Thunderbird



- Bei "Ihr Name" geben Sie Ihren Schulnamen ein.
- **E-Mail-Adresse:**
poststelle@04xxxxxx.schule.bwl.de. 04xxxxxx = Ihr Dienststellenschlüssel.
Als E-Mail-Adresse kann auch der E-Mail-Alias eingetragen werden.
- Bei "Passwort" geben Sie das Passwort für das gewählte Konto ein.
- Klicken Sie auf "Weiter":

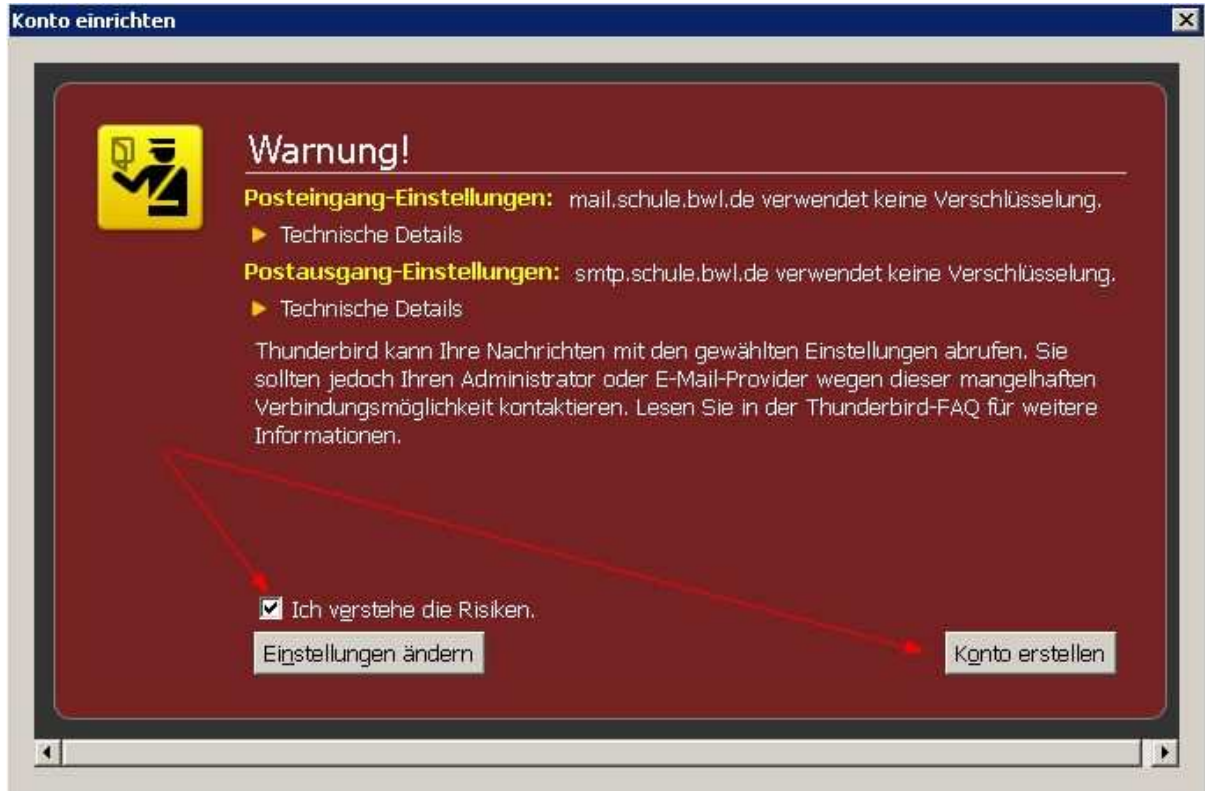


	Server-Adresse	Port	SSL	Authentifizierung
Posteingang-Server:	POP3	.04xxxxxx.schule.bwl.de	110	Keine Verbindu...
Postausgang-Server:	SMTP	.04xxxxxx.schule.bwl.de	Auto	Keine Verbindu...
Benutzername:	poststelle@04xxxxxx.schule.bwl.de			

Kontoeinstellungen bei Mozilla Thunderbird

- Posteingangs-Server: Port 110 bei POP3, Port 143 bei IMAP
- Postausgangsserver: Port 587
- Benutzername: poststelle@04xxxxxx.schule.bwl.de (= E-Mail-Adresse, Alias kann hier nicht eingetragen werden)

Nach Klick auf "Konto erstellen" erscheint dieses Fenster:

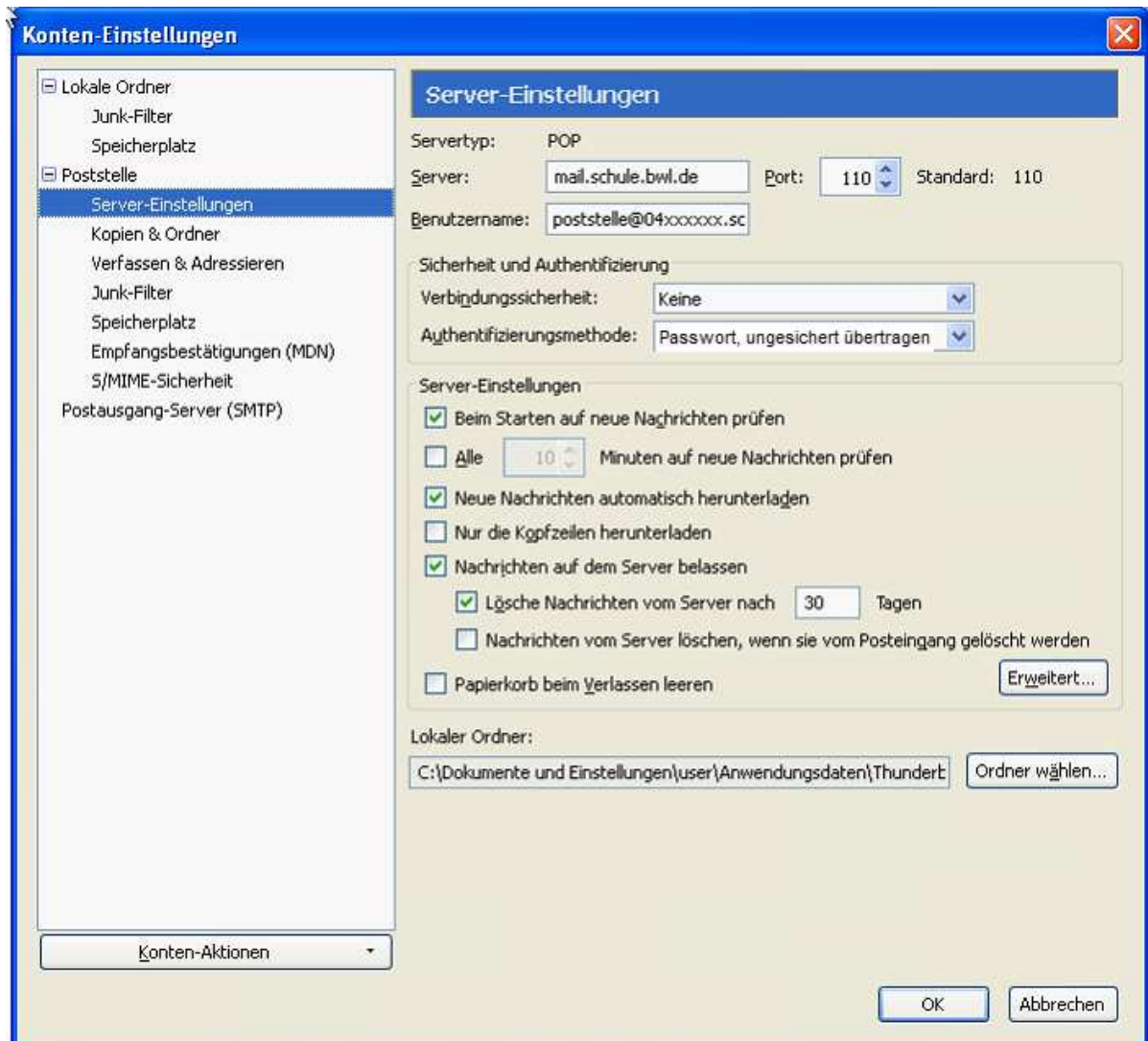


Setzen Sie das Häkchen bei "Ich verstehe die Risiken" und wählen Sie "Konto erstellen".

2.) Überprüfen/Ändern bestehender Konten

Extras > Konten-Einstellungen, beim zu prüfenden Konto (hier: Poststelle) auf **Server-Einstellungen** klicken.

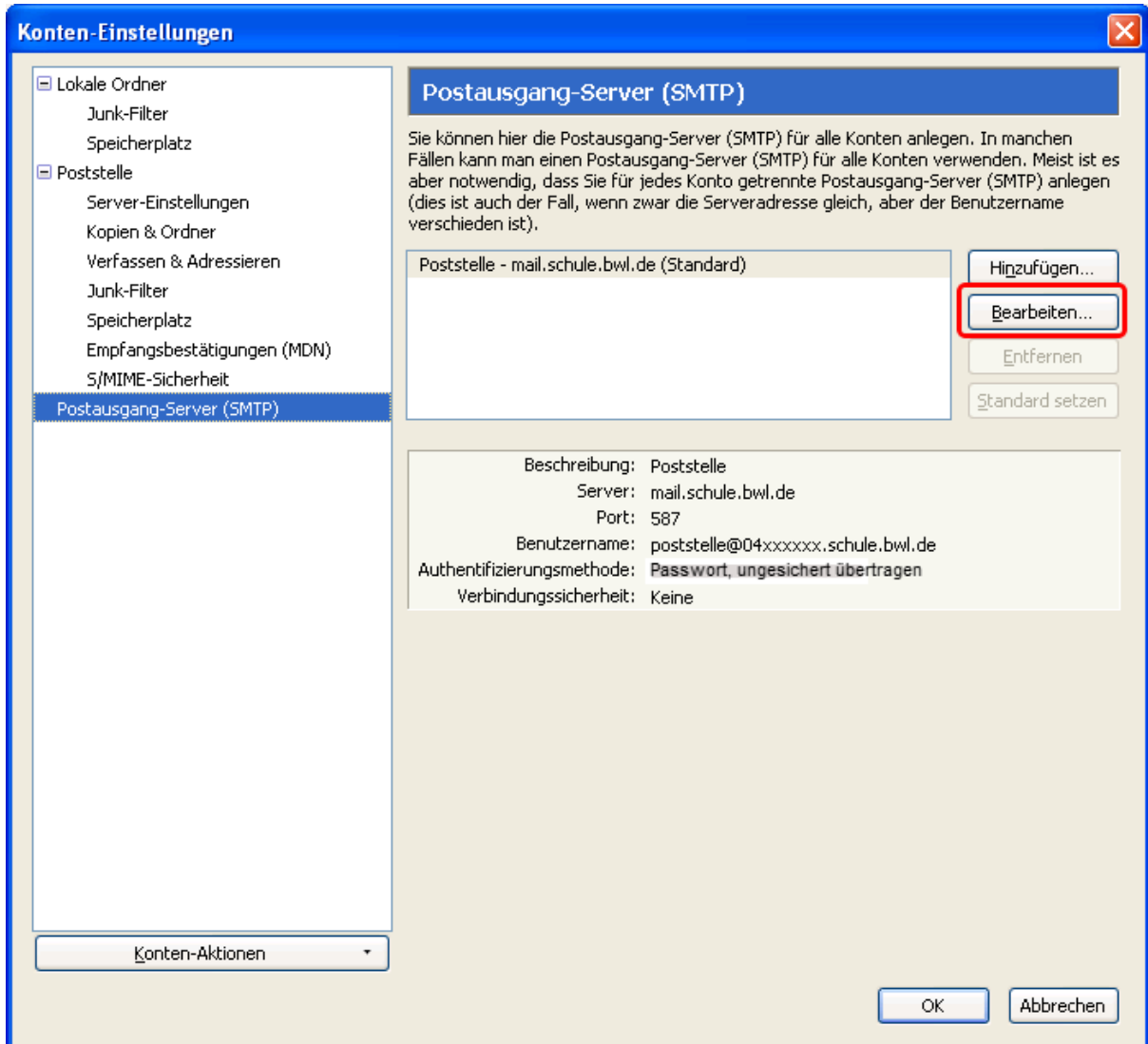
Die Screenshots können je nach Version des Thunderbird geringfügig abweichen.



- **Server:** mail.schule.bwl.de
- **Benutzername:** poststelle@04xxxxxx.schule.bwl.de (= E-Mail-Adresse, Alias kann hier nicht eingetragen werden). 04xxxxxx = Ihr Dienststellenschlüssel
- **Port:** 110 bei POP3, 143 bei IMAP

Klick auf **Postausgang-Server (SMTP)** und **Bearbeiten**

Kontoeinstellungen bei Mozilla Thunderbird



Konten-Einstellungen

Postausgang-Server (SMTP)

Sie können hier die Postausgang-Server (SMTP) für alle Konten anlegen. In manchen Fällen kann man einen Postausgang-Server (SMTP) für alle Konten verwenden. Meist ist es aber notwendig, dass Sie für jedes Konto getrennte Postausgang-Server (SMTP) anlegen (dies ist auch der Fall, wenn zwar die Serveradresse gleich, aber der Benutzername verschieden ist).

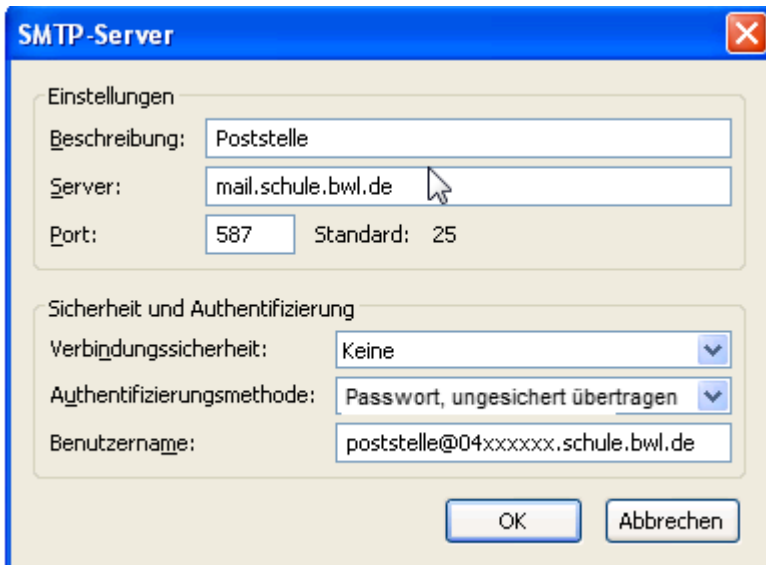
Poststelle - mail.schule.bwl.de (Standard)

Hinzufügen...
Bearbeiten...
Entfernen
Standard setzen

Beschreibung: Poststelle
Server: mail.schule.bwl.de
Port: 587
Benutzername: poststelle@04xxxxxx.schule.bwl.de
Authentifizierungsmethode: **Passwort, ungesichert übertragen**
Verbindungssicherheit: Keine

Konten-Aktionen

OK Abbrechen



SMTP-Server

Einstellungen

Beschreibung: Poststelle
Server: mail.schule.bwl.de
Port: 587 Standard: 25

Sicherheit und Authentifizierung

Verbindungssicherheit: Keine
Authentifizierungsmethode: **Passwort, ungesichert übertragen**
Benutzername: poststelle@04xxxxxx.schule.bwl.de

OK Abbrechen



Schulverwaltung
Baden-Württemberg

Kontoeinstellungen bei Mozilla Thunderbird

- **Beschreibung:** Bezeichnung frei wählbar
- **Server:** mail.schule.bwl.de
- **Port:** 587
- **Benutzername:** poststelle@04xxxxxx.schule.bwl.de (= E-Mail-Adresse, Alias kann hier nicht eingetragen werden). 04xxxxxx = Ihr Dienststellenschlüssel.

Schließen Sie die Eingaben mit **OK** ab.

Wissensdatenbank

Weitere Quelle für Fragen und Antworten ist die Wissensdatenbank des Service Centers der Schulverwaltung im Intranet der Kultusverwaltung. Sie erreichen die Seiten über die Adresse

<http://kvintra.kultus.bwl.de/wdb>

Service Center Schulverwaltung - Kontakt

Telefon: 0711-89246-0
Fax: 0711-89246-299

Montag – Donnerstag 08:00 - 17:00
Freitag 08:00 - 14:00

mailto: kontakt-sc@schule.bwl.de