



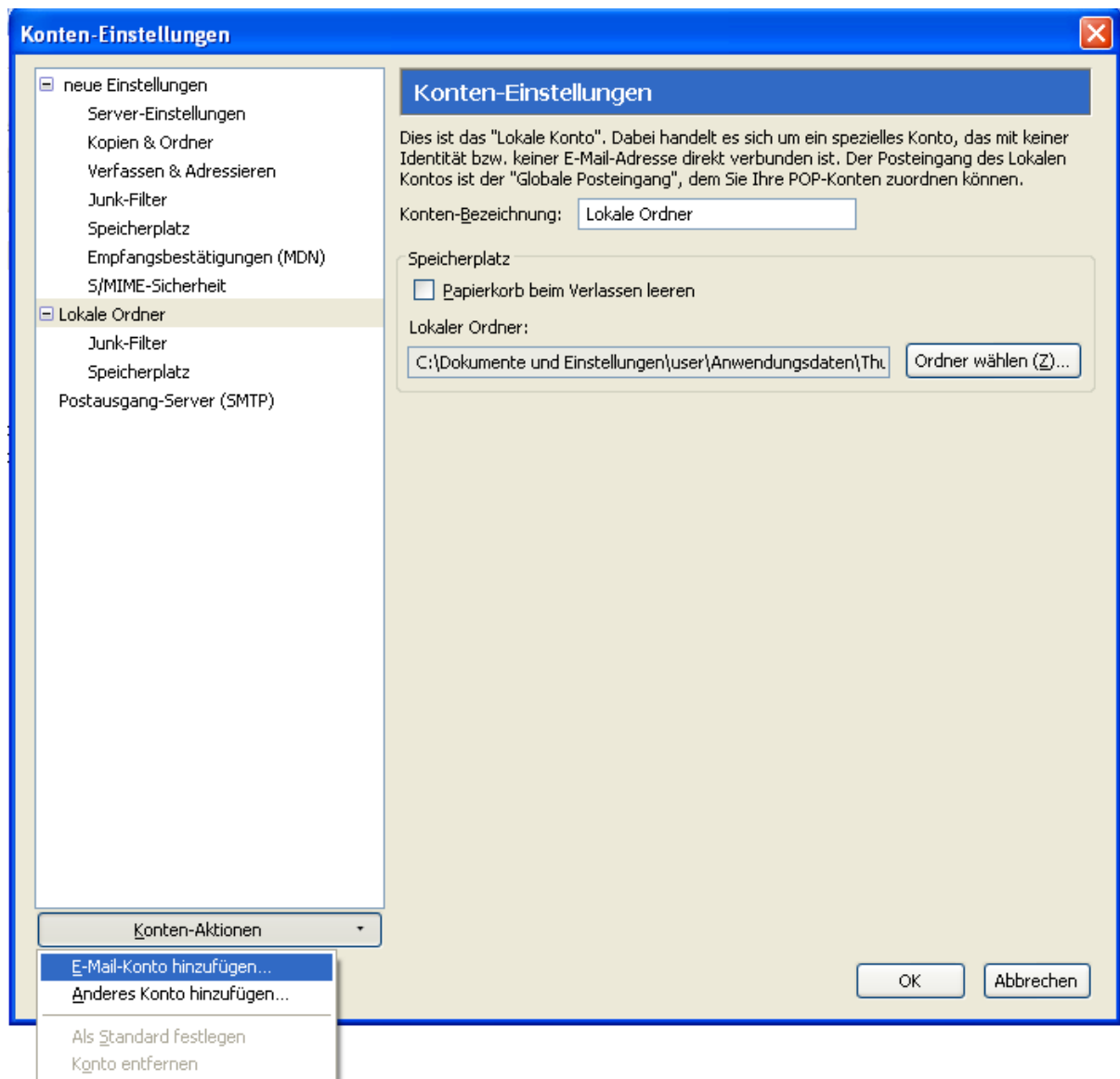
Schulverwaltung Baden-Württemberg
Betreuung und Unterstützung

Mozilla Thunderbird: Konto "Schulleitung" einrichten

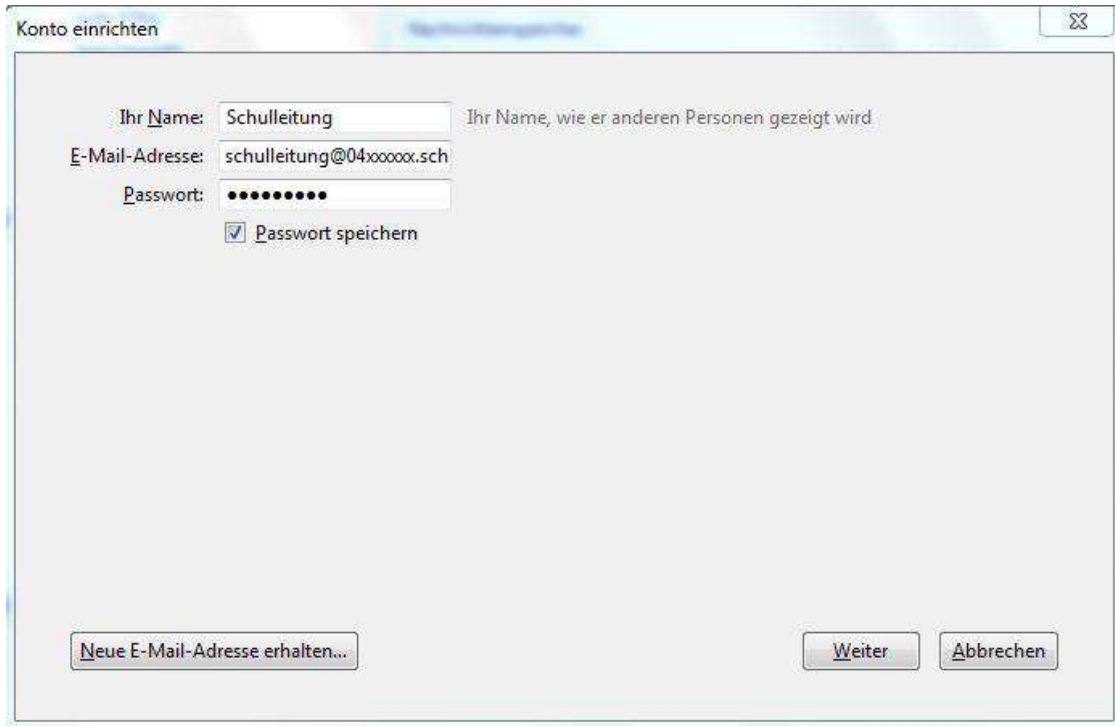
Mozilla Thunderbird: Konto "Schulleitung einrichten"

1.) Ein E-Mail-Konto anlegen

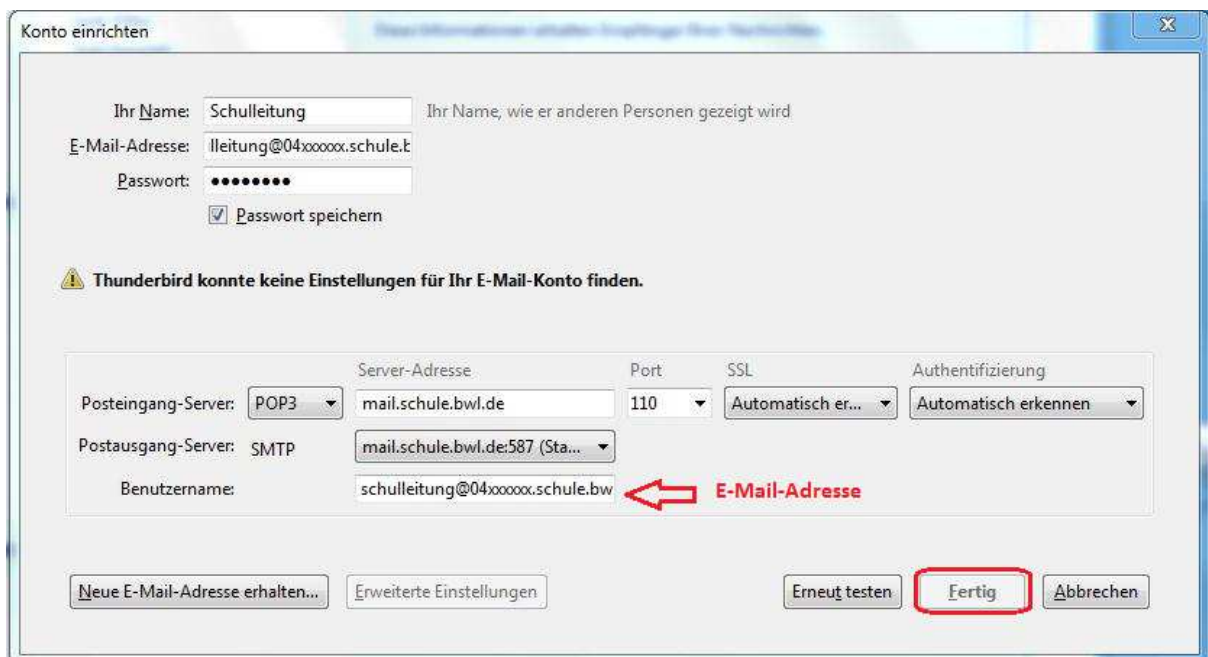
Extras > Konten-Einstellungen, dort Konten-Aktionen > E-Mail-Konto hinzufügen



Mozilla Thunderbird: Konto "Schulleitung einrichten"



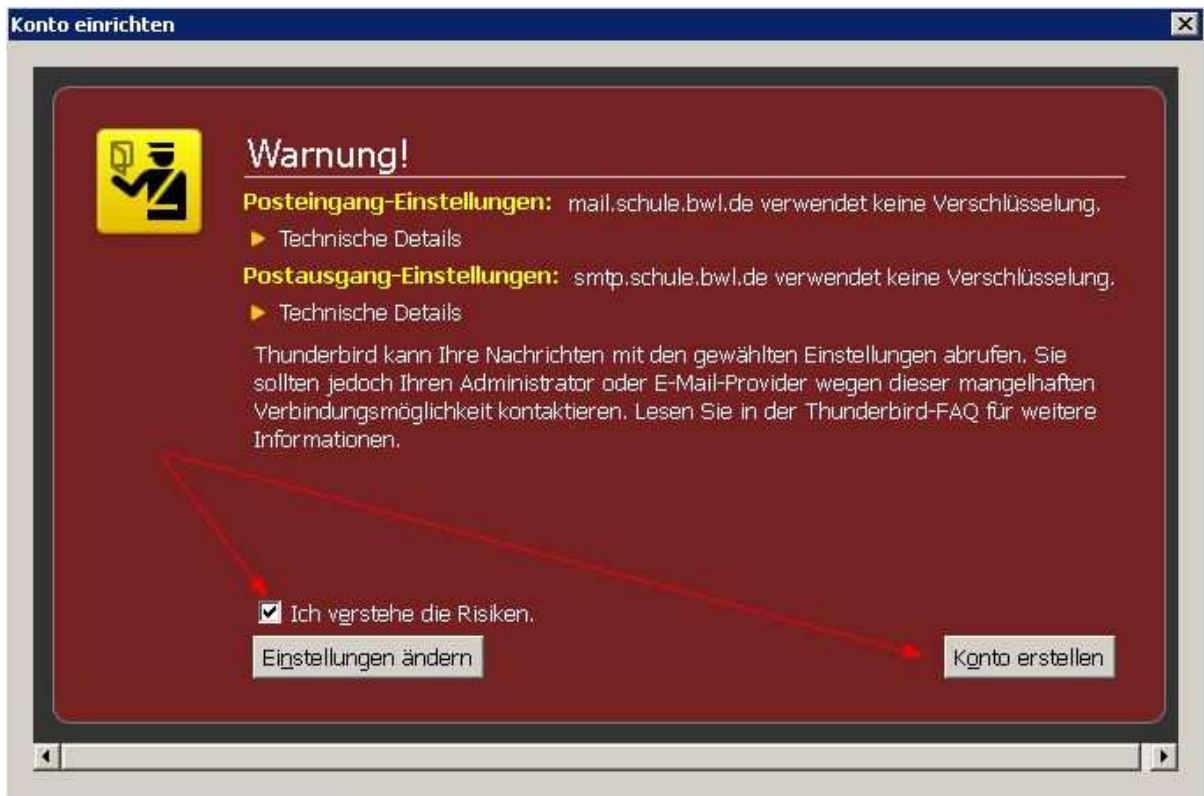
- Bei "Ihr Name" geben Sie Ihren Namen oder z.B. "Schulleitung" und Schulname ein.
- **E-Mail-Adresse:**
schulleitung@04xxxxxx.schule.bwl.de. 04xxxxxx = Ihr Dienststellenschlüssel.
Als E-Mail-Adresse kann auch der E-Mail-Alias eingetragen werden.
- Bei "Passwort" geben Sie das Passwort für das gewählte Konto ein.
- Klicken Sie auf "Weiter":



Mozilla Thunderbird: Konto "Schulleitung einrichten"

- Posteingang-Server: Port 110 bei POP3, Port 143 bei IMAP
- Postausgangsserver: Port 587
- Benutzername: schulleitung@04xxxxxx.schule.bwl.de (= E-Mail-Adresse, Alias kann hier nicht eingetragen werden)

Nach Klick auf "Konto erstellen" erscheint dieses Fenster:



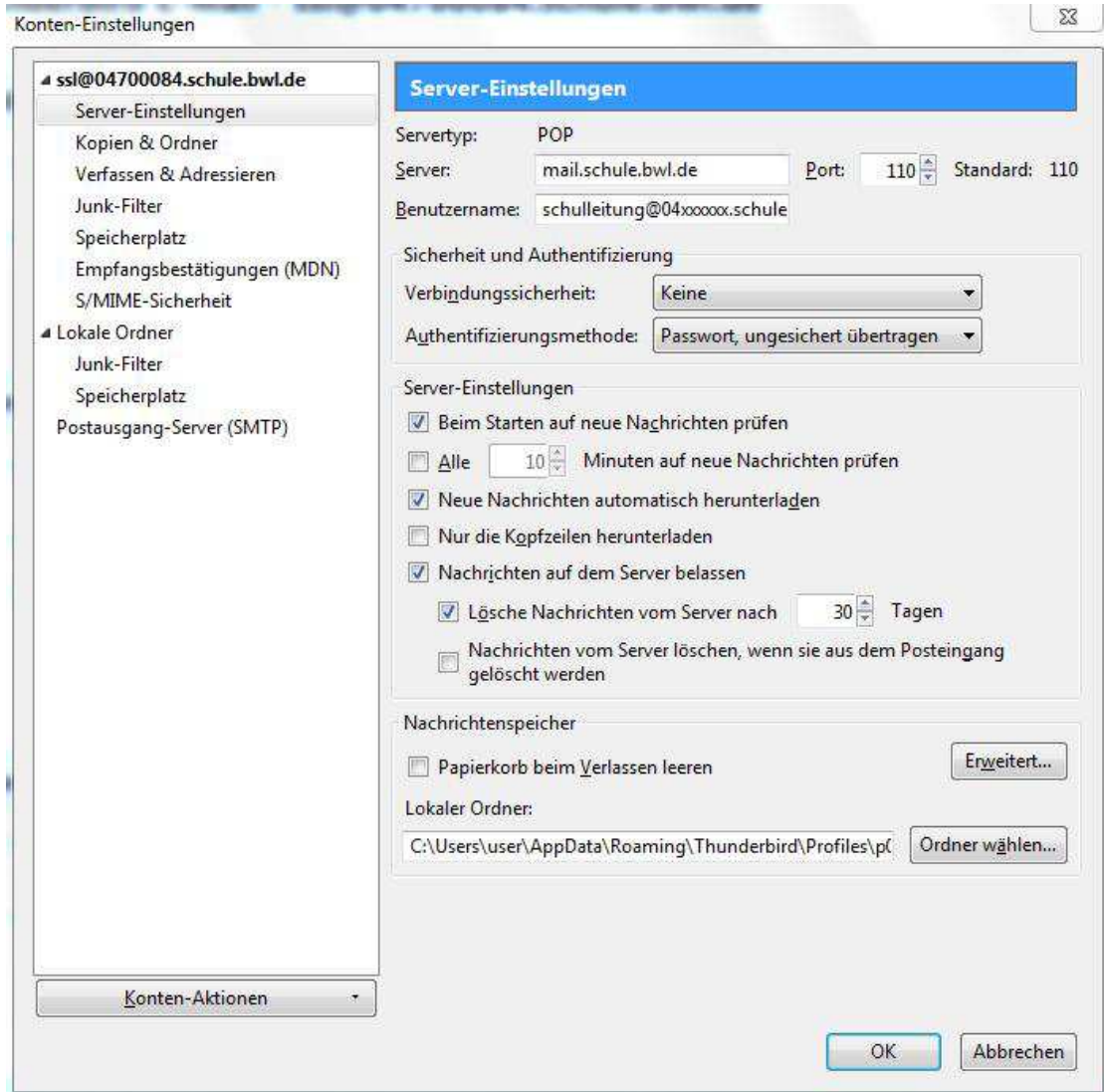
Setzen Sie das Häkchen bei "Ich verstehe die Risiken" und wählen Sie "Konto erstellen".

Mozilla Thunderbird: Konto "Schulleitung einrichten"

2.) Überprüfen/Ändern bestehender Konten

Extras > Konten-Einstellungen, beim zu prüfenden Konto (hier: Schulleitung) auf **Server-Einstellungen** klicken.

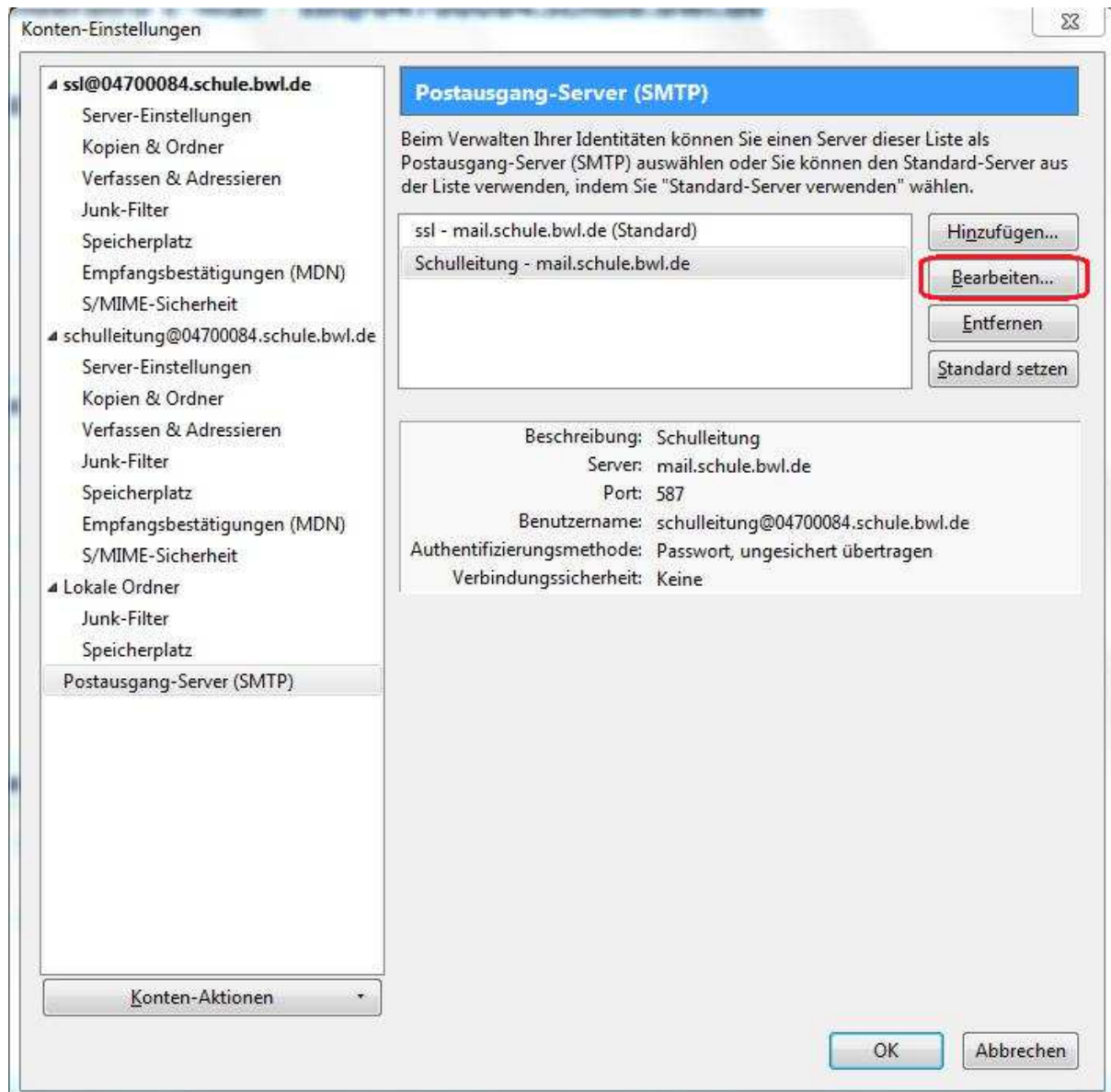
Die Screenshots können je nach Version des Thunderbird geringfügig abweichen.



- **Server:** mail.schule.bwl.de
- **Benutzername:** schulleitung@04xxxxxx.schule.bwl.de (= E-Mail-Adresse, Alias kann hier nicht eingetragen werden). 04xxxxxx = Ihr Dienststellenschlüssel
- **Port:** 110 bei POP3, 143 bei IMAP

Mozilla Thunderbird: Konto "Schulleitung einrichten"

Klick auf **Postausgang-Server (SMTP)** und **Bearbeiten**



The screenshot shows the "Konten-Einstellungen" (Account Settings) window in Mozilla Thunderbird. The left sidebar lists various settings for three accounts: "ssl@04700084.schule.bwl.de", "schulleitung@04700084.schule.bwl.de", and "Lokale Ordner". The "Postausgang-Server (SMTP)" option is selected under the second account. The main pane displays the "Postausgang-Server (SMTP)" configuration for "Schulleitung - mail.schule.bwl.de". The "Bearbeiten..." button is highlighted with a red rectangle. Below the list, the server details are shown: Beschreibung: Schulleitung, Server: mail.schule.bwl.de, Port: 587, Benutzername: schulleitung@04700084.schule.bwl.de, Authentifizierungsmethode: Passwort, ungesichert übertragen, and Verbindungssicherheit: Keine. At the bottom right, there are "OK" and "Abbrechen" buttons.

Konten-Einstellungen

ssl@04700084.schule.bwl.de

- Server-Einstellungen
- Kopien & Ordner
- Verfassen & Adressieren
- Junk-Filter
- Speicherplatz
- Empfangsbestätigungen (MDN)
- S/MIME-Sicherheit

schulleitung@04700084.schule.bwl.de

- Server-Einstellungen
- Kopien & Ordner
- Verfassen & Adressieren
- Junk-Filter
- Speicherplatz
- Empfangsbestätigungen (MDN)
- S/MIME-Sicherheit

Lokale Ordner

- Junk-Filter
- Speicherplatz

Postausgang-Server (SMTP)

Konten-Aktionen

Postausgang-Server (SMTP)

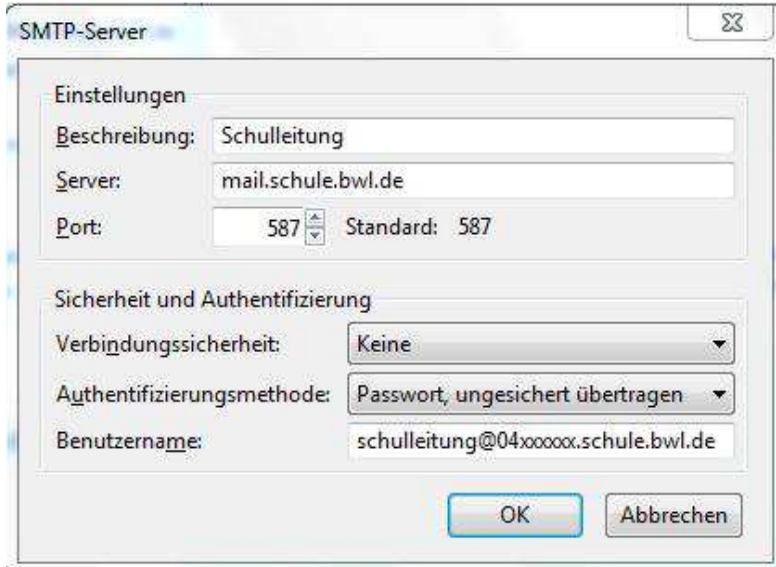
Beim Verwalten Ihrer Identitäten können Sie einen Server dieser Liste als Postausgang-Server (SMTP) auswählen oder Sie können den Standard-Server aus der Liste verwenden, indem Sie "Standard-Server verwenden" wählen.

ssl - mail.schule.bwl.de (Standard)	Hinzufügen...
Schulleitung - mail.schule.bwl.de	Bearbeiten...
	Entfernen
	Standard setzen

Beschreibung: Schulleitung
Server: mail.schule.bwl.de
Port: 587
Benutzername: schulleitung@04700084.schule.bwl.de
Authentifizierungsmethode: Passwort, ungesichert übertragen
Verbindungssicherheit: Keine

OK Abbrechen

Mozilla Thunderbird: Konto "Schulleitung einrichten"



- **Beschreibung:** Bezeichnung frei wählbar
- **Server:** mail.schule.bwl.de
- **Port:** 587
- **Benutzername:** schulleitung@04xxxxxx.schule.bwl.de (= E-Mail-Adresse, Alias kann hier nicht eingetragen werden). 04xxxxxx = Ihr Dienststellenschlüssel.

Schließen Sie die Eingaben mit **OK** ab.

Wissensdatenbank

Weitere Quelle für Fragen und Antworten ist die Wissensdatenbank des Service Centers der Schulverwaltung im Intranet der Kultusverwaltung. Sie erreichen die Seiten über die Adresse

<http://kvintra.kultus.bwl.de/wdb>

Service Center Schulverwaltung - Kontakt

Telefon: 0711-89246-0
Fax: 0711-89246-299

Montag – Donnerstag 08:00 - 17:00
Freitag 08:00 - 14:00

mailto: kontakt-sc@schule.bwl.de